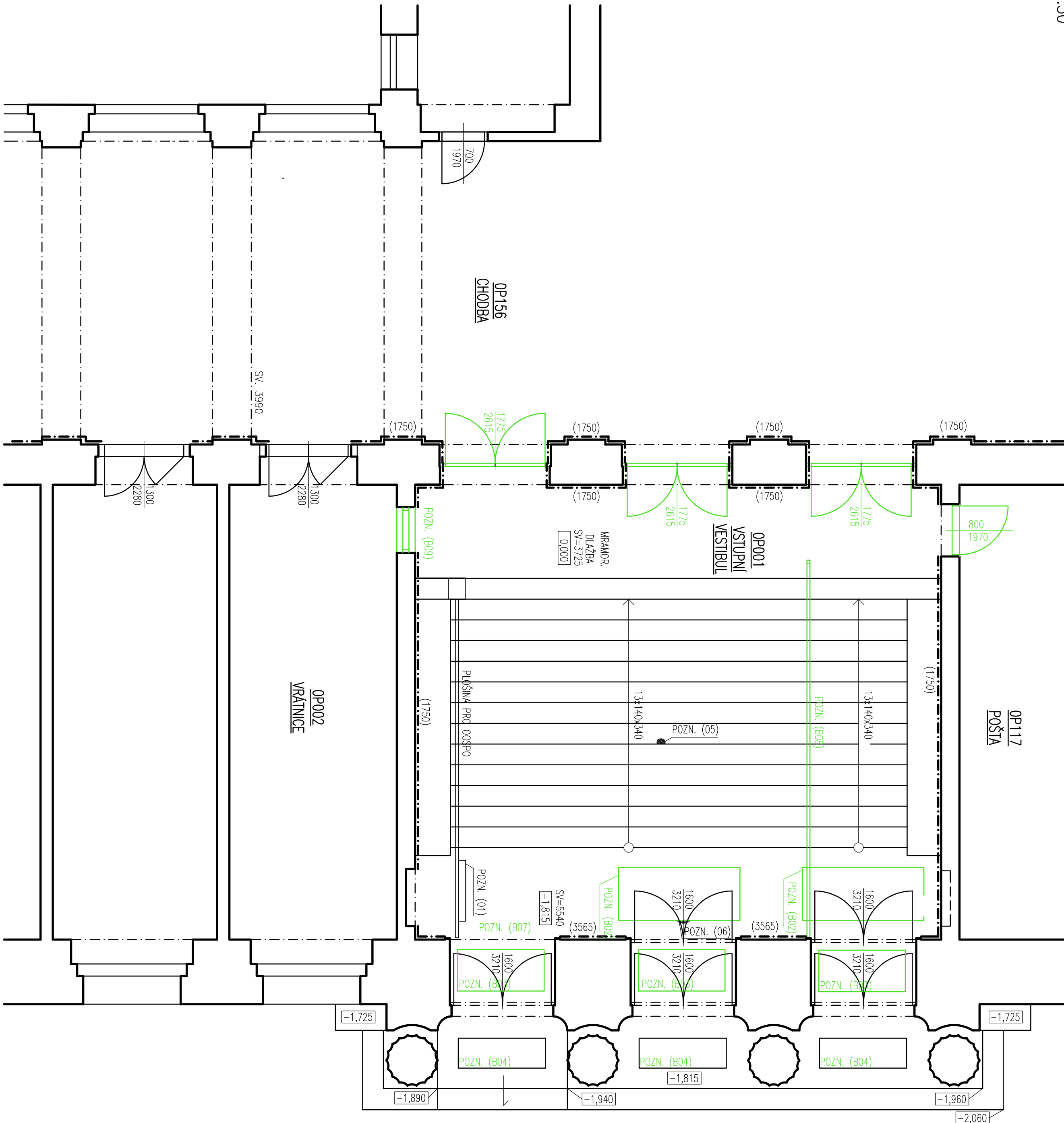


BOURACÍ PRÁCE – PŮDORYS 1NP  
M1:50



LEGENDA MÍSTNOSTÍ:

Č.M.	NAZEV MÍSTNOSTI	PLOCHA [m <sup>2</sup> ]	PODLAHA	OZN.	ÚPRAVA POVrchU	POZNÁMKA
OP001	VESTIBUL	71,89	MRAMOROVÁ DLAŽBA	S01	ŠTIKOVÁ OMÍTKA	MRAMOROVÝ OKRAJ / 1750/
OP002	VRÁTNICE	--	--	--	--	--
OP117	POŠŤA	--	--	--	--	--
OP156	CHODBA	--	MRAMOROVÁ DLAŽBA	S01	ŠTIKOVÁ OMÍTKA	MRAMOROVÝ OKRAJ / 1750/

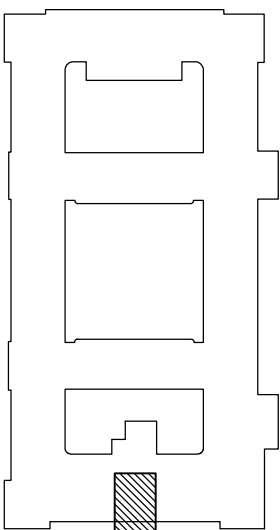
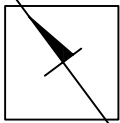
LEGENDA MATERIÁLŮ

STĚNAJÍCÍ ZDIVO

POZNÁMKY:

- NA STABĚ MUSÍ BÝT VŽDY DODRŽENY VŠECHNY PRAČOVNÍ, TECHNOLOGICKÉ A TECHNICKÉ POSTUPY A DOPORUČENÍ VÝROBČI JEDNOTLIVÝCH STAVEBNÍCH SYSTÉMŮ A MATERIÁLŮ DLE ČSN A SOUVISEJÍCÍCH PŘEDPISŮ.
- PŘI PROVÁDĚNÍ PRÁCE JE POTŘEBA VŽDY DODRŽOVAT BEZPEČNOST A OCHRANU ZDRAVÍ DLE AKTUÁLNÍCH PRAVNÍCH PŘEDPISŮ.
- VŠEČERÉ STAVEBNÍ PRÁCE MUSÍ PROBIHAT V KOORDINACI SE VŠEMI SOUVISEJÍCÍMI PROJEKTY A JEDNOTLIVÝMI PROFESEMI.
- ZHOTOVITEL STAVBY SI MUSÍ VŠEČERNY ROZMĚRY NA STABĚ OVĚŘIT A PŘÍPADNĚ UPRAVIT PŘED REALIZACÍ A OBJEDNÁVKOU MATERIÁLŮ. V PŘÍPADĚ VÝRAZNÝCH ODCHEYLK BUDĚ ZHOTOVITEL KONTAKTOVAT PROJEKTANTA S ODSOUHLÁSENÍM PŘÍPADNÝCH ÚPRAV
- PROSTUPY BUDOU ŘEŠENY V SOULADU S JEDNOTLIVÝMI PROFESNÍMI VŘTÁNÍM NEBO PŘI REALIZACI JEDNOTLIVÝCH KONSTRUKCÍ. VŠEČERÉ PROSTUPY BUDOU ŘEŠENY V SOULADU S POŽÁRNĚ-BEZPEČNOSTNÍM ŘEŠENÍM DLE JEDNOTLIVÝCH PROFESÍ.
- PŘED REALIZACÍ ÚPRAVY PODLAH PROVEŠ ZHOTOVITEL VŠKU FINÁLNÍ NAŠLAPNÉ VRSVY VE VZTAHU KE STĚNAJÍCÍM DVEŘNÍM OTVORŮM. DLE POTŘEBY SE VŠKA NAŠLAPNÉ VRSVY ÚPRAVÍ.

- POZN. (01) – ŠIMÁK SCHODIŠŤOVÁ PLOŠINA PRO 00SPO  
POZN. (B02) – VYBOURÁNÍ STĚNAJÍCÍ ČISTICI ZÓNA 1995x875 mm  
POZN. (B03) – VYBOURÁNÍ STĚNAJÍCÍ ČISTICI ZÓNA 1420x680 mm  
POZN. (B04) – DEMONTÁŽ STĚNAJÍCÍ ČISTICI ZÓNA 1430x490 mm  
POZN. (05) – POŠKOZENÁ ČÁST SCHODIŠŤOVÉHO STUPNĚ  
POZN. (06) – POŠKOZENÁ ČÁST PODLAHY V OKOLÍ ČISTICI ZÓNY  
POZN. (B07) – VYBOURÁNÍ NAŠLAPNÉ VRSVY PODLAHY VSTUPNÍ PODESTY –1,815 V CELÉM ROZSAHU  
POZN. (B08) – DEMONTÁŽ A LIKVIDACE STĚNAJÍCÍHO ZÁBRADLÍ  
POZN. (B09) – VYBOURÁNÍ PARAPETNÍ ČÁSTI OKNA



Název akce:		Investor:	
KOUINICOVA 26, BRNO - OPRAVA HLAVNÍHO VSTUPU		Správa železnic, státní organizace Dělná 10037 110 00 Praha 1	
Dílec čar - projekt:		HP	
ARCHITEKTONICKO-STAVEBNÍ ŘEŠENÍ		LD projekt s.r.o.	
LD projekt s.r.o., Lesnárova 2856/6, 628 00 Brno, IČ: 283 99 562		Lesnárova 2856/6, 628 00 Brno email: daniel@ldprojekt.cz	
Odpovědný projektant:		Ing. Lukáš Danek, Ph.D.	
Výpracoval:		Datum: 08/2021	
Stupeň dokumentace:		Formát: 6 x A4	
Obsah výkresu:		Měřítko:	
BOURACÍ PRÁCE - PŮDORYS 1NP		1:50	
		Č. výkresu:	
		D.1.1.4	